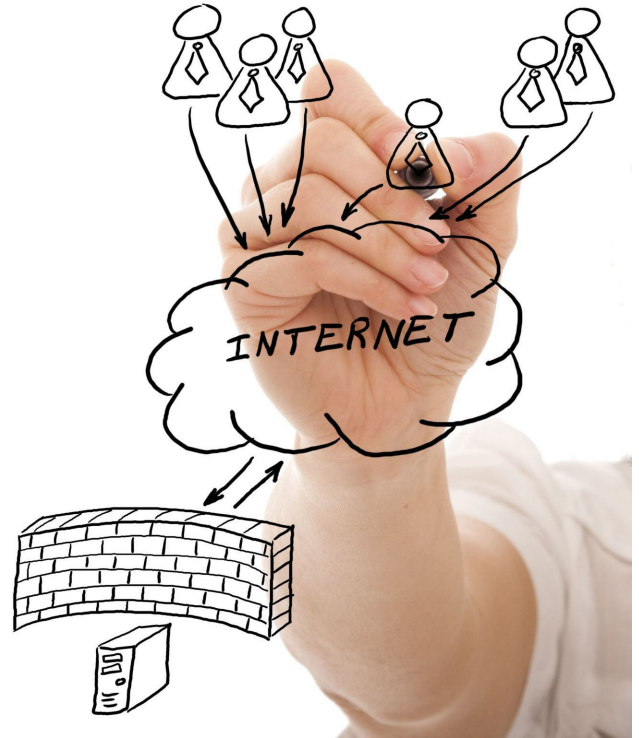


Redes Ethernet Cableadas Redes Inalámbricas WiFi Proyectos de Ingeniería

Construimos redes fiables
pensando en el mañana.



Las redes corporativas inalámbricas de área local (WLAN's) de 4ª Generación de Sistelbanda ofrecen un rendimiento totalmente equiparable al de las redes de datos cableadas.

Los proyectos de cableado estructurado de Sistelbanda cumplen los estándares de sistemas abiertos y la normativa EIA/TIA 568B-2.1, compatible con la norma europea EN50173 - 2002.



Diseño, instalación y mantenimiento de redes wireless y de todo tipo de sistemas de cableado estructurado, soluciones en cable y fibra para redes de tipo Ethernet IEEE 802.3.

Redes Cableadas / Sistemas de Cableado Estructurado

Sistelbanda instala todo tipo de sistemas de cableado estructurado basados en cable de par trenzado de cobre y fibra para redes de tipo Ethernet IEEE 802.3.

Se define como un Sistema de Cableado Estructurado al sistema de cableado, canalizaciones, conectores, etiquetas, espacios, electrónica de conmutación y demás dispositivos que deben ser instalados para establecer una infraestructura de telecomunicaciones genérica en un edificio o campus.

En el diseño de los sistemas de cableado estructurado, Sistelbanda hace uso de los estándares de los Sistemas Abiertos. Estos sistemas son aquellos que, basándose en estándares internacionales, permiten el uso en un mismo sistema de Tratamiento de la Información, de equipos suministrados por diferentes fabricantes.

El tendido de cable para una red de área local tiene cierta complejidad cuando se trata de cubrir áreas extensas tales como un edificio de varias plantas. En este sentido hay que tener en cuenta las limitaciones de diseño que impone la tecnología de red de área local que se desea implantar:

- La segmentación del tráfico de red.
- La longitud máxima de cada segmento de red.
- La presencia de interferencias electromagnéticas.
- La necesidad de implementar redes locales virtuales.
- Etc.

Los elementos de los sistemas de cableado estructurado que realiza Sistelbanda existen diferentes subsistemas:

Subsistema horizontal o "de planta"

El cableado horizontal intercomunica todos los puntos de red con un armario de planta donde se concentran las comunicaciones. Este cableado, se concentra en el denominado armario de distribución de planta.

Subsistema vertical, troncal o backbone

El subsistema de cableado vertical interconecta todos los armarios de distribución de planta mediante otro conjunto de cables que deben atravesar verticalmente el edificio de planta a planta. Esto se hace a través de las canalizaciones existentes en el edificio. Este subsistema agrega el ancho de banda de todas las plantas.

Redes Corporativas Inalámbricas de área local WiFi (WLAN's)

Sistelbanda está especializada en el diseño e instalación de redes corporativas inalámbricas de área local (WLAN's) de 4ª Generación, con un rendimiento totalmente equiparable al de las redes de datos cableadas, basadas en sistemas de cableado estructurado.

En este sentido, Sistelbanda conoce la problemática existente, proponiendo una solución totalmente innovadora que mejora ostensiblemente el rendimiento de las redes inalámbricas tradicionales de anteriores generaciones tecnológicas.

Para ello, utiliza un controlador de red de 4ª generación que dota al despliegue inalámbrico de unas características totalmente revolucionarias. Así, nuestra tecnología, es capaz de implementar sistemas de red inalámbricas mucho más potentes, permitiendo el uso de aplicaciones de misión crítica sobre esta red.

Beneficios de las Redes de 4ª Generación

1. Menores Costes de Despliegue y Operación.
2. Mayor Rendimiento y escalabilidad.
3. Seguridad sin Compromiso.
4. La Mejor Infraestructura para el Futuro.

Despliegue y Operación

En términos de despliegue y operación de la red, que incluye el planeamiento y la gestión radioeléctrica.

Seguridad

Las redes de Sistelbanda, incorporan los estándares de seguridad más avanzados del mercado, ofreciendo todas las garantías que requiere una WLAN corporativa de última generación que soporte todo tipo de aplicaciones y servicios de red.

Mayor Rendimiento

Las redes de 4ª Generación de Sistelbanda, permiten obtener un mayor rendimiento, por su capacidad de crecimiento, y permiten incorporar los últimos estándares de transmisión inalámbrica, como el 802.11n, para aplicaciones que demandan un uso intensivo de ancho de banda.

Operación y Mantenimiento

Para la operación y el mantenimiento, Sistelbanda cuenta con una aplicación de gestión integral que permite monitorizar y gestionar la red de forma local o remota, que integra todos los elementos importantes de una red inalámbrica.